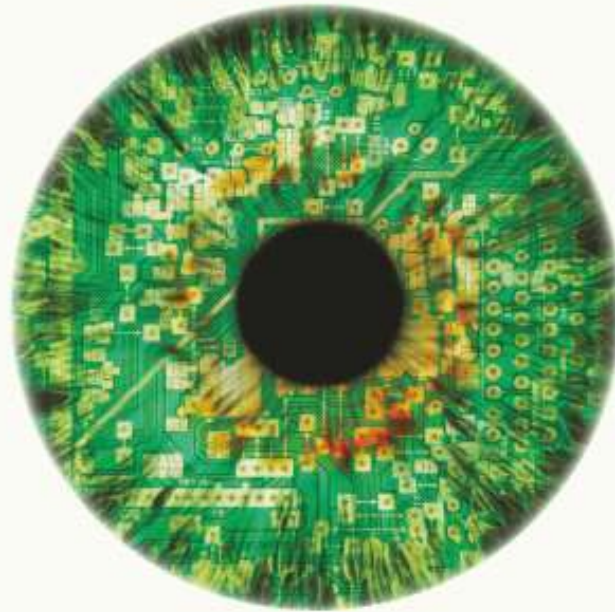




Analytics Library

14 maart 2018

RICHARD DANIEL
SUSSKIND SUSSKIND



THE FUTURE OF THE PROFESSIONS

HOW TECHNOLOGY WILL TRANSFORM
THE WORK OF HUMAN EXPERTS



Schaalbaar maken van kennis en ervaring

(ook wel: het wiel maar één keer uitvinden)



Doelstelling

Vergroten toegevoegde waarde van
auditfiles en RGS voor data-analyse

door

open source bibliotheek met analyse-scripts die
data-analyse eenvoudiger moet maken

RGS in auditfiles

```

] .. <company>
  .. .. <companyId>MVL00003</companyId>
  .. .. <companyName>Demonstratiebedrijf Homegarden</companyName>
  .. .. <taxRegistrationCountry>NL</taxRegistrationCountry>
  .. .. <taxRegIdent>004532016</taxRegIdent>
  .. .. <streetAddress>
] .. .. <customersSuppliers>
] .. .. <generalLedger>
  .. .. <ledgerAccount>
    .. .. <accID>0020</accID>
    .. .. <accDesc>Bedrijfsgebouwen</accDesc>
    .. .. <accTp>B</accTp>
    .. .. <leadReference>BMvaBegVvp</leadReference>
  .. .. </ledgerAccount>
  .. .. <ledgerAccount>
    .. .. <accID>0025</accID>
    .. .. <accDesc>Bedrijfsterreinen</accDesc>
    .. .. <accTp>B</accTp>
    .. .. <leadReference>BMvaBegVvp</leadReference>
  .. .. </ledgerAccount>
  .. .. <ledgerAccount>
    .. .. <accID>0030</accID>
    .. .. <accDesc>Computers en software</accDesc>
    .. .. <accTp>B</accTp>

```

Wie doet wat



Centraal

- Selectie analyses
- Bepalen conventies
- Communicatie
- Functioneel ontwerp

Community

- Suggesties voor uitbreiding
- Ontwikkelen scripts
- Gebruik in de praktijk
- Verbeteren en corrigeren



H004 aansluiting aangifte btw

[Edit](#)[New Page](#)

Joris Joppe edited this page on 3 Jan · 6 revisions

[Pages](#) 56

| sectie | toelichting |
|--------------------------|--|
| Omschrijving | Aansluiting aangifte BTW |
| Doelstelling | Vaststellen van de aansluiting tussen de ingediende aangifte BTW en de administratie. |
| Functionele beschrijving | <p>De aansluiting tussen administratie op basis van RGS en de BTW aangifte is vastgelegd in de linkroles behorende bij het entypoint voor de BTW-aangifte. Dit ligt vast in een XML-bestand (zie link hieronder) waar de relaties in gedocumenteerd zijn. De relaties kunnen hieraan ontleend worden (records met aanduiding <code>xlink:type="arc"</code>). Parsing van dit bestand zal met elke applicatie anders werken maar moet leiden tot een tabel met relaties tussen RGS label en omschrijvingen van BTW aangifte velden (naam <code>arcroles</code>). Deze tabel moet gerelateerd worden aan de tabel <code>generalLedger</code> op basis het RGS label (<code>leadReference</code>). Vervolgens moet de <code>generalLedger</code> gelinkt worden aan de tabel <code>transactions</code> en moet een intelling worden gemaakt op de aangiftevelden uit de tabel <code>arcroles</code>. De analyse kan nog een onderscheid maken in BTW aangifte periodes. Dit gebeurt bij voorkeur met een door de gebruiker in te stellen variabele zodat output aansluit bij aangiftetijdvak behorende bij het auditfile.</p> |
| Gebruikte data | XAF: <code>header</code> , <code>transactions</code> , <code>generalLedger</code> |

Algemeen

- [Introductie](#)
- [Gebruik van de RDA](#)
- [Bijdragen aan de RDA](#)
- [Resources en contact](#)

Analyses

- [A - Verkennende analyses](#)
- [B - Basishygiëne](#)
- [C - Financiëring en werkkapitaal](#)
- [G - Salaris en loonbelasting](#)
- [H - Omzetbelasting](#)

ACL

- [Conventies](#)
- [Import](#)

Easy2Analyse

- [Algemeen](#)
- [Conventies](#)

IDEA

- [Conventies](#)

Het open source project voor data analyse in het financiële en fiscale domein

Edit

Add topics

50 commits

1 branch

0 releases

3 contributors

Branch: master

New pull request

Create new file

Upload files

Find file

Clone or download



Joris Joppe toevoegen PBIX versie 20171207

Latest commit



A_GENERAL

toevoegen auditfile salarissen Unit4

3 months ago



B_ANALYTICS

toevoegen PBIX versie 20171207

3 months ago



README.md

Fixed typos, casing and word splits.

9 months ago

README.md

Analytics Library



Introductie

Het GitHub project AnalyticsLibrary is ontstaan uit wens om kennisdeling omtrent data-analyse in domein van accountants, administratie en fiscaliteit beter vorm te geven. De initiërende partijen hebben daarbij bewust gekozen voor open source in de veronderstelling dat een brede groep professionals baat heeft bij, en bij wil dragen aan dit 'body of knowledge'.

De doelstelling is om te komen tot een breed gedragen generiek toepasbare set analyses. Analyses moeten bijdragen aan:

- Bijdragen aan betere sturing van ondernemingen.
- Verhogen van de kwaliteit verantwoordingen.
- Verlagen drempel toepassen data-analyse.



Joris Joppe wijziging extentie voor acl bestanden om firewall issues te voorkomen d3138c1 on 21 Jul 2017

0 contributors

88 lines (52 sloc) | 3.38 KB Raw Blame History

```
COMMENT
*****
H004 - voorbereiding voor aansluiting tussen administratie
en de BTW aangifte gebruik makend van de RGS labels zoals
opgenomen in het entrypoint voor de OB-aangifte
*****

COM gebruiker de mogelijkheid geven om aangifte frequentie in te stellen
COM uit commenten wat niet van toepassing

ASSIGN v_frequentie = "maand"
ASSIGN v_frequentie = "kwartaal"

COM - inlezen van xml bestand om link te bepalen tussen
COM - RGS labels en aangiftevelden. Dit XML bestand (arcroles.xml) is af
COM - komstig van http://www.nltaxonomie.nl/rgs/10.0/report/rgs/linkroles/rgs-mapping_ob-aangifte-2016.xml
COM - en wordt ingelezen als platte tekst

IMPORT DELIMITED TO sr01 "sr01.fil" FROM "arcroles.xml" 0 SEPARATOR "^" QUALIFIER NONE CONSECUTIVE STARTLINE 1 FIELD Field_1" C AT 1 DEC 0
```



Ben of ken je iemand die

1. bij kan dragen aan nieuwe analyses
2. graag met data-analyse aan de slag wil
3. Deel wil nemen aan een 'hackathon':
 1. één dag
 2. Kennis maken met 'lotgenoten' van andere kantoren
 3. Vooral – bouwen en delen van analyses
 4. tekst en uitleg over project zodat het bruikbaar is voor de praktijk

info@analyticslibrary.nl of 06-12997469

Op de hoogte blijven?



Website: www.AnalyticsLibrary.nl

Twitter: @AnalyticLibrary

Email: info@analyticslibrary.nl

Github <https://github.com/AnalyticsLibrary/Analytics/wiki>