

# Het oordeel blijft menselijk

“AI verandert niet wát we doen als fiscalist/accountant,  
maar hóe we tot ons oordeel komen.”

# Even voorstellen



Ron Meijer  
Linda de Vries



- ✓ Register Belastingadviseur bij Blauwe Vrijdag
- ✓ Legal Rebel, Auteur AI in de Fiscale praktijk en AI-trainer Lefebvre Sdu

- ✓ Head of Legal & Tax bij Lefebvre Sdu

# Lefebvre Sdu, actief in 8 landen



**Diepe kennis  
van het werkproces  
bij de klant**



**Innovatieve (software)  
oplossingen ontwikkelen  
in co-creatie**



**Netwerk van  
specialisten uit  
de praktijk**



**Samenwerken  
met partners**



**Startups  
Lightspeed**



**Legal & tax  
tech community**

**Het oordeel  
blijft  
menselijk.**

**Al in de fiscale  
praktijk**



Lefebvre Sdu



**"Het moment  
waarop antwoorden  
goedkoop werden"**



# Van leeg vel naar voorgevulde tekst



Waar vroeger het advies begon met een leeg vel en eindigde met een tekst, begint het nu vaak met een tekst en eindigt het met controle. Dat lijkt efficiënt, maar verandert alles. **Wie start bij een antwoord, hoeft niet meer te denken in vragen.**



**Belastingadvies was nooit een kwestie van antwoorden.**

**Maar wie achteraf controleert, valideert wat er al is.**

**Wie vooraf denkt, creëert betekenis.**



## De intellectuele toerist

Hij bezoekt zijn dossier via samenvattingen, conclusies en afgeronde teksten. Hij is aanwezig, maar niet betrokken. Hij kent de uitkomst, maar heeft de route niet gelopen.

Dat blijft lange tijd onopgemerkt, omdat het resultaat functioneert. De stukken zijn netjes. De cliënt is tevreden. Tot het moment waarop het vak iets anders vraagt. Niet snelheid, maar diepte. Niet antwoord, maar oordeel.

# Drie structurele gevolgen

1

## Vernauwing ideeënspectrum

Het eerste redelijke antwoord wordt het dominante antwoord. Alternatieven verdwijnen niet omdat ze fout zijn, maar omdat ze extra denkenergie kosten.

2

## Geheugenverlies

Wie een redenering niet zelf heeft opgebouwd, onthoudt haar minder goed. De tekst blijft extern en kan worden geraadpleegd, maar niet gereproduceerd.

3

## Cognitieve musculatuur

Denken wordt getraind door routine. Wanneer die handelingen verdwijnen uit het dagelijkse werk, verzwakt het vermogen.

# De super-expert kent een andere volgorde

Verschil zit niet in intelligentie, maar in volgorde. **In wat eerst komt en wat pas later mag volgen.**

Hij weigert AI te laten spreken op het moment dat zijn eigen oordeel nog niet is gevormd. Niet omdat hij AI wantrouwt, maar omdat hij zichzelf serieus neemt.

Waarom AI toch als ruggengraat?

- Het **WAT** als domein van de **machine**
- Het **WAAROM** als domein van de **mens**



# AI als denkinstrument, niet als assistent

1

## **Assistent**

Neemt werk over, geeft oplossingen, bevestigt gedachten

2

## **Denkinstrument**

Vergroot scherppte, geeft tegenargumenten, organiseert twijfel

De super-expert gebruikt AI niet om taken af te ronden, maar om vragen open te breken. Hij vraagt het systeem niet om oplossingen, maar om tegenargumenten. Niet om bevestiging, maar om twijfel.

# Stap 1 Ordenen zonder te oordelen

Je begint niet met adviseren. Je begint met ordenen.

Je gebruikt GeniA-L niet om iets te bedenken, maar om het speelveld af te bakenen. Wat ligt er op tafel? Wat niet. Welke stukken zijn feitelijk? Welke zijn interpretatie.

## **Gebruik deze prompt letterlijk.**

Ik werk aan een fiscaal advies over een mogelijke herstructurering.

Jouw rol is niet om te adviseren, maar om te ordenen.

Geef uitsluitend aan:

- welke fiscale kerngebieden hier een rol spelen;
- welke informatie feitelijk vaststaat en welke nog aannames bevat;
- welke onderdelen van deze casus juridisch richtinggevend kunnen zijn.

Schrijf geen samenvatting.

Geef geen oplossingsrichting.

Neem geen oordeel.

Lees wat er terugkomt.

En merk vooral op wat er **nog niet** staat.

## **Schrijf nu zelf op:**

- welke feiten jij als vast beschouwt;
- welke punten nog vaag zijn;
- welke aannames je bij jezelf al voelt opkomen.

Dit is geen administratieve stap. Dit is zelfcontrole.

## Stap 2 Lezen met aandacht, niet met snelheid

Je activeert lenzen. Niet om het denken te vervangen, maar om het te richten. Je wilt zien waar het schuurt, waar ruimte zit en waar eerdere rechtspraak mogelijk wringt.

**Mindblowing prompt ontvangen?**



# Stap 3 Denken zonder vangnet

Nu gebeurt iets wat steeds zeldzamer wordt.

Je denkt zelf.

Schrijf in maximaal vijf zinnen je voorlopige gedachte. Niet netjes. Niet af. Gewoon zoals het nu voelt. Dit is geen advies. Dit is een denkspoor.

Pas daarna mag AI weer spreken.

Je gebruikt Claude of ChatGPT niet om het beter te maken, maar om het moeilijker te maken.

# Stap 4 De structuur is van jou

Nu pas bouw je de lijn van je advies. Niet de tekst. De lijn.

Wat komt eerst?

Wat weegt zwaar?

Wat blijft onzeker.

AI mag meekijken, maar niet sturen.

Als dit ongemakkelijk voelt, zit je goed.



# Stap 5 Formuleren zonder jezelf kwijt te raken

Pas helemaal aan het einde gebruik je Copilot. Niet om te denken, maar om te formuleren. Om jouw gedachtegang in woorden te gieten voor verschillende doelen.

## Gebruik deze prompt.

Neem deze paragraaf uit mijn advies en herschrijf haar op twee manieren:

- praktisch, voor de ondernemer, zonder de kern te verliezen
- formeel, voor dossier of overleg met de fiscus

Benoem daarna:

- welk tegenargument hier te verwachten is;
- welke aanname impliciet blijft;
- waar deze redenering kwetsbaar is.

Lees wat er terugkomt.

En beslis zelf.

# Tot slot de reflectie

Leg nu alles weg.

Schrijf uit je hoofd, in zes zinnen:

- wat je adviseert;
- waarom;
- en welke route je bewust níét kiest.

Als dat niet lukt, ben je te snel geweest.



# Ik prompt dus ik besta

## De keuze

Tussen een praktijk die draait op snelheid  
en een praktijk die draait op draagkracht.

Tussen output en oordeel.

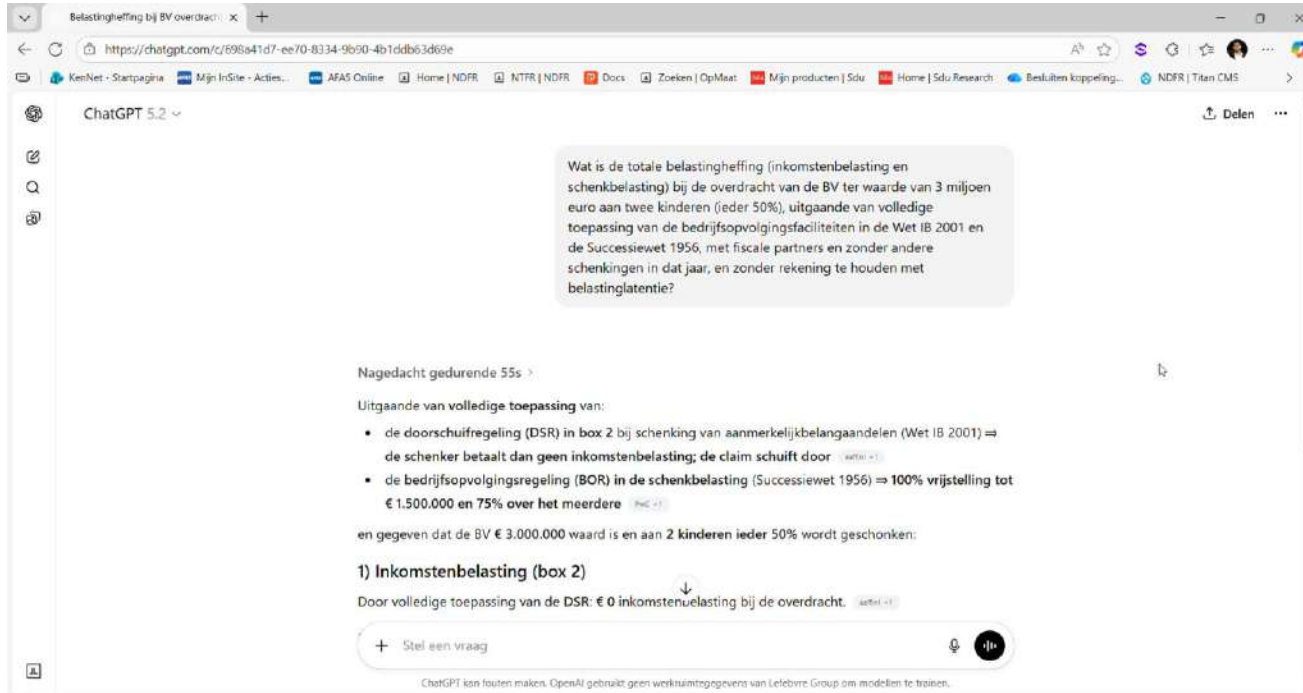
Tussen controle en eigenaarschap.

Deze presentatie eindigt niet met een conclusie, maar met een overgang. De overgang van begrijpen naar doen.

Want denken blijft alleen scherp wanneer het wordt toegepast.

**AI is geen bedreiging voor het vak. Maar wel een meedogenloze spiegel die laat zien of het oordeel werkelijk wordt gedragen, of slechts wordt afgetekend.**

# Gebruik generieke chatbot ...



Belastingheffing bij BV overdracht

https://chatgpt.com/c/89841d7-ee70-8334-9b90-4b1ddb63d69e

ChatGPT 5.2

Delen

Wat is de totale belastingheffing (inkomstenbelasting en schenkelasting) bij de overdracht van de BV ter waarde van 3 miljoen euro aan twee kinderen (ieder 50%), uitgaande van volledige toepassing van de bedrijfsopvolgingsfaciliteiten in de Wet IB 2001 en de Successiewet 1956, met fiscale partners en zonder andere schenkingen in dat jaar, en zonder rekening te houden met belastinglatentie?

Nagedacht gedurende 55s

Uitgaande van volledige toepassing van:

- de doorschuifregeling (DSR) in box 2 bij schenking van aanmerkelijkbelang aandelen (Wet IB 2001) ⇒ de schenker betaalt dan **geen inkomstenbelasting**; de claim schuift door
- de bedrijfsopvolgingsregeling (BOR) in de schenkelasting (Successiewet 1956) ⇒ **100% vrijstelling tot € 1.500.000 en 75% over het meerdere**

en gegeven dat de BV € 3.000.000 waard is en aan **2 kinderen ieder 50%** wordt geschonken:

**1) Inkomstenbelasting (box 2)**

Door volledige toepassing van de DSR: **€ 0 inkomstenuelasting** bij de overdracht.

+ Stel een vraag

ChatGPT kan fouten maken. OpenAI gebruikt geen werknemersgegevens van Lelovre Group om modellen te trainen.

# Van antwoord naar oordeel

- Generieke chatbots geven vaak overtuigende maar niet-controleerbare fiscale antwoorden
- In de fiscale praktijk is herleidbaarheid naar officiële en redactioneel gevalideerde bronnen cruciaal.
- Generiek: mix van blogartikelen, verouderde bedragen, mogelijk verzonnen jurisprudentie.



# Van AI antwoord naar fiscaal-juridisch onderzoek

## Generieke AI tools

- Algemeen taalmodel getraind op brede internetdata
- Openbare en niet-gecontroleerde bronnen
- Regelmatig onnauwkeurige of verzonden antwoorden ('hallucinaties')
- Gebruikersdata kan worden opgeslagen en hergebruikt

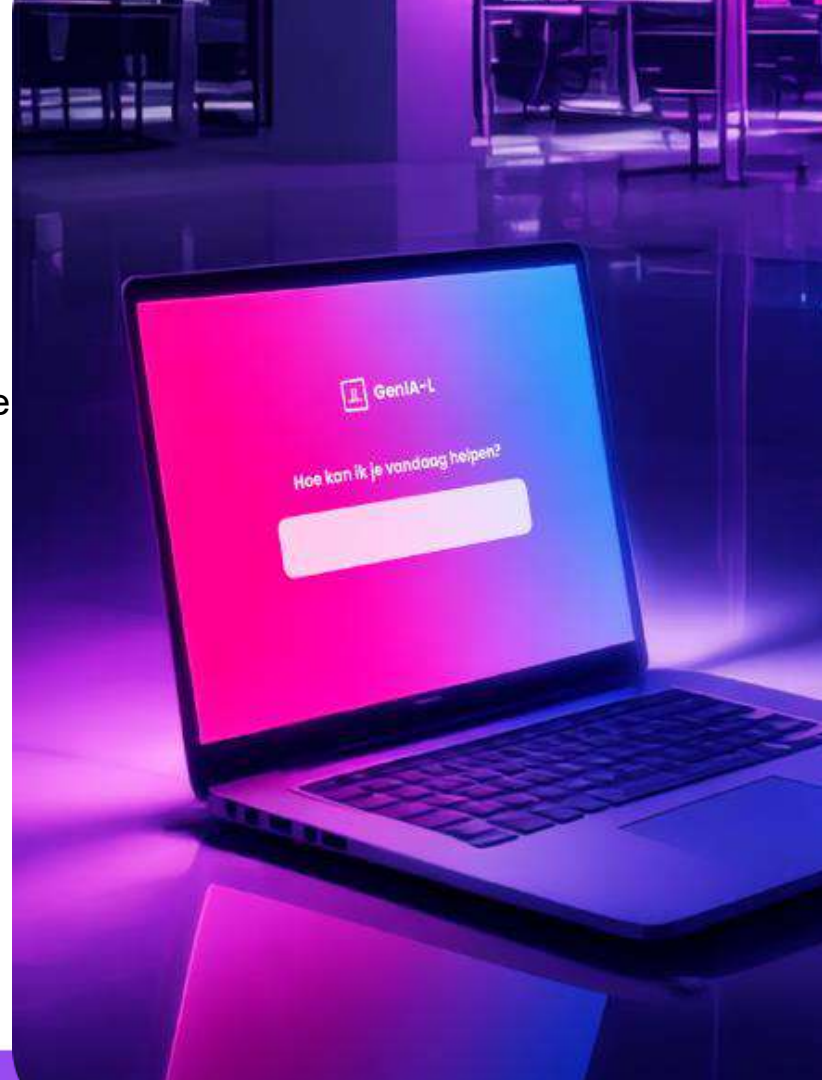
## GenIA-L

- Speciaal voor juridisch-fiscaal onderzoek
- Actuele redactionele bronnen van Lefebvre Sdu
- Antwoorden zijn onderbouwd en herleidbaar
- Gebruikersdata blijft van de gebruiker

# Wat is GenIA-L?

- Digitale research-assistent voor juridisch en fiscaal professionals door Lefebvre Sdu.
- Combineert generatieve AI met betrouwbare, redactionele content en actuele openbare bronnen (wetgeving, jurisprudentie, commentaren).
- Ondersteunt bij: het formuleren en aanscherpen van casus, het analyseren van documenten en het uitvoeren van jurisprudentieonderzoek.

**Professional stuurt, technologie steunt**





# Animatie GenIA-L



# Jurisprudentie onderzoek, voorbeeld van 'kritisch vooraf'

## Traditioneel jurisprudentie onderzoek

## Jurisprudentie Onderzoek met GenIA-L

20–40 uitspraken openen, 10–15 grotendeels lezen, 5–7 overhouden

AI helpt feiten en criteria uit jouw casus te destilleren

Uren zoek- en leeswerk, en dan nog twijfel: “mis ik iets?”

Zoekactie op vergelijkbaarheid van zaken, niet alleen op woorden

Moeilijk uit te leggen waarom bepaalde uitspraken wél of niet vergelijkbaar zijn

Tabel met uitspraken naast elkaar per criterium, verschillen en patronen zichtbaar

Onderbouwing kost extra tijd

Betere onderbouwing: expliciet laten zien waarom uitspraken vergelijkbaar zijn of juist niet





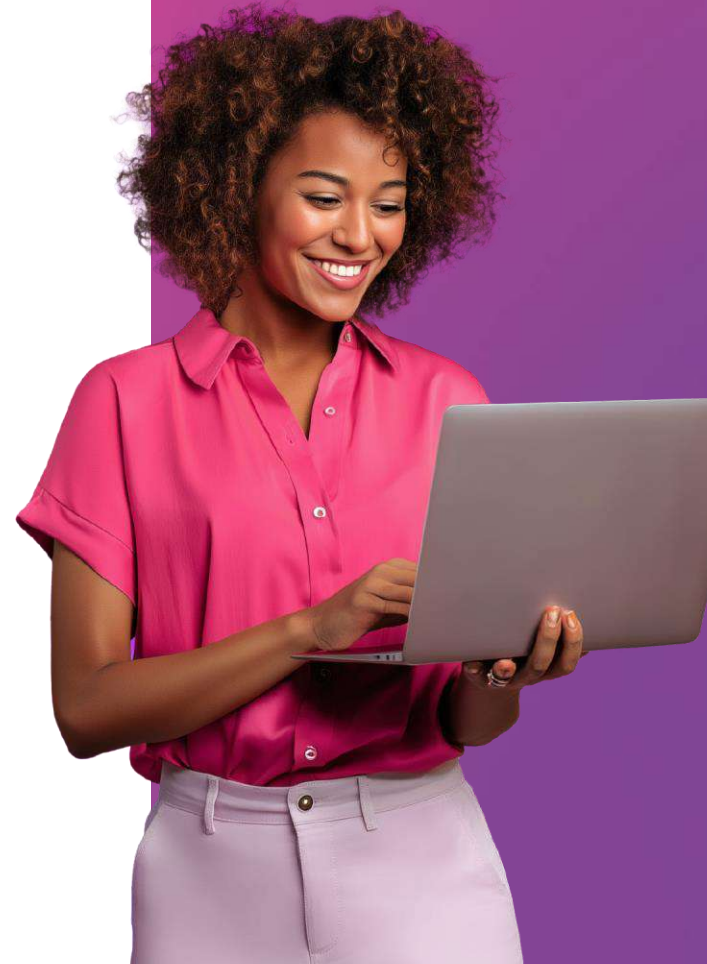
# Toezicht, herleidbaarheid en logging in GenIA-L

## Menselijk toezicht en controleerbaarheid:

- Voetnoten en referentie-overzicht
- Zichtbare passages uit bronnen
- Denkstappen en redeneerwijze expliciet

## Logging en herleidbaarheid:

- Chat-historie met referentie-overzichten
- Exportfuncties (memo, mail, pdf) voor dossiervorming.



# Veiligheid, privacy, betrouwbaarheid

## Beveiliging en infrastructuur:

- Europese infrastructuur (AWS/Azure) en EU opslag
- Test- en productie gescheiden en gegevens versleuteld

## Data-bescherming:

- Gebruikersinput en documenten afgeschermd, niet gebruikt voor training taalmodellen.
- Documenten niet langer bewaard dan nodig is voor functionaliteit
- Privé-chats met documenten encrypted, uitgesloten van chat-historie en analytics.

## Informatiebeveiligingsbeleid:

- Gebaseerd op NIS2 en ISO-27001/27002. **NIS2/QM30-gecertificeerd.**



# Randvoorwaarden

## Mens, organisatie en tool

### **Mens – AI-geletterdheid:**

Verplicht vanuit de Europese AI Act. Alle medewerkers moeten begrijpen wat generatieve AI wel en niet kan en hoe je antwoorden kritisch beoordeelt.

### **Organisatie – AI strategie en adoptie van bovenaf:**

Succes wordt bepaald door beleid, voorbeeldgedrag en adoptiebegeleiding, niet door de tool alleen.

### **Tool – de juiste eisen:**

Transparantie, bronkwaliteit, herleidbaarheid, logging, security en dataprotectie moeten aantoonbaar geregeld zijn.



# Coming soon!



Lefebvre Sdu



**AFAS**  
*software*

Onze geïntegreerde  
intelligentielaag binnen je  
vertrouwde werkproces

# Key take-aways



## Wees kritisch vooraf

- Blijf vooraf denken ipv achteraf valideren
- Vraag AI niet om oplossingen of bevestigingen, maar om tegenargumenten en twijfel.



## Stel de juiste eisen

- Transparantie, bronnen, toezicht, logging, security, dataprotectie



## AI Adoptie start van bovenaf

- Directie draagt AI beleid uit
- Adoptie programma voor maximale waarde



## AI geletterdheid

- Training en kennisoverdracht
- Beleid en procedures
- Competentie-management
- Transparantie & communicatie

**“Als we antwoorden automatiseren, moeten we ons oordeel professionaliseren. Dat vraagt om kritische vragen vooraf, AI-geletterde teams, AI leiderschap en tools als GenIA-L die juridisch en fiscaal onderzoek echt ondersteunen in plaats van alleen maar tekst te genereren.”**

# Scan en ontvang:



De exclusieve tweede prompt van Ron Meijer



14 dagen gratis én vrijblijvend **GenIA-L**

*Scan me*



Lefebvre Sdu

Europe's leading legal and tax expert

**Linda de Vries**

**Head of Legal & Tax**

**Lefebvre Sdu**



06 13 53 66 21

[L.de.vries@sdu.nl](mailto:L.de.vries@sdu.nl)

[www.sdu.nl](http://www.sdu.nl)

**Ron Meijer RB**

**Belastingadviseur &**

**AI-trainer**

**Blauwe Vrijdag**



058 203 03 59

[rm@blauwevrijdag.nl](mailto:rm@blauwevrijdag.nl)

[www.blauwevrijdag.nl](http://www.blauwevrijdag.nl)

*Scan me*



Europe's leading legal and tax expert



Beter. Sneller. Slimmer.